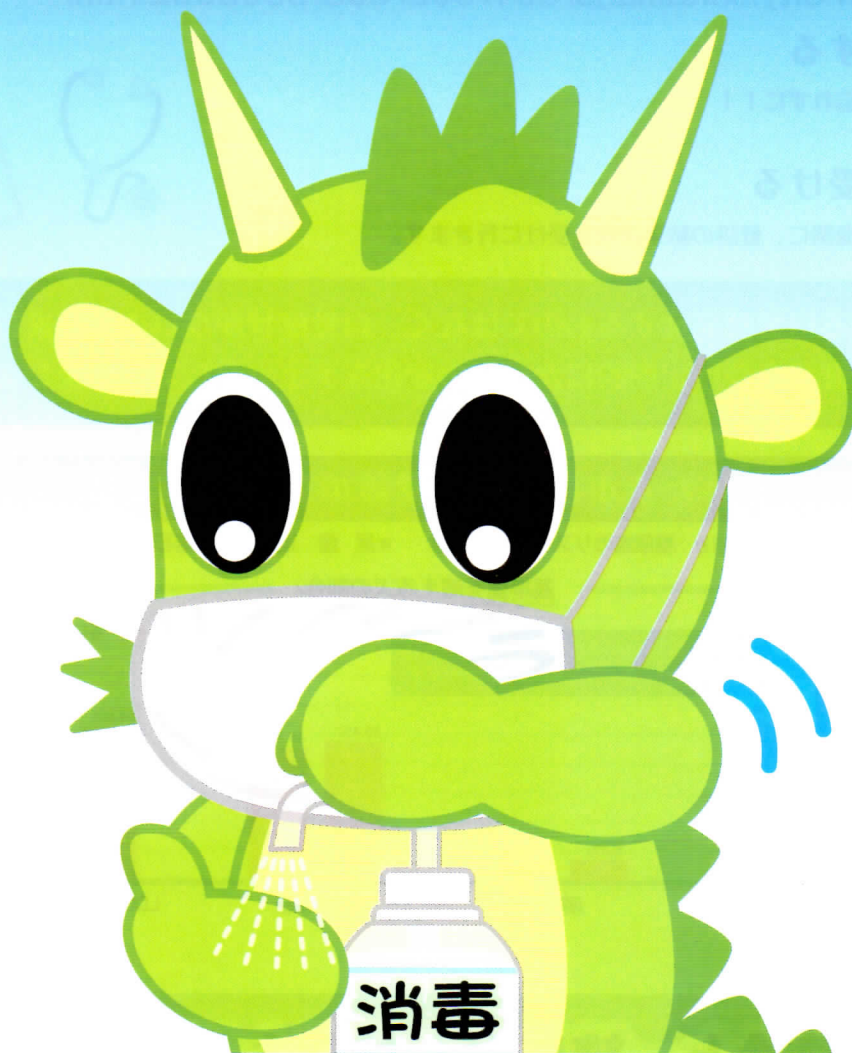


インフルエンザの 流行時期となるため、 受診はお早めに

健康
チェック



年に
一度の

のびのび健診(特定健康診査)

11,000円程度の健診費用が**無料**で受診できます!

実施期間 ▶ 令和**3**年**3**月**13**日(土)まで

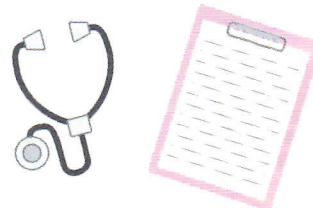
対象者 **40~74**歳のさいたま市国民健康保険加入者
通院中・治療中の方も受診してくださいね!

受診方法

- 1 受診券を用意する
対象者には5月に送付しております。
受診券の再発行は、各区保険年金課へお問い合わせください。
- 2 医療機関へ予約する
受診券と同封の実施医療機関一覧をご参照ください。
一覧はさいたま市のホームページでも確認できます。
<https://www.city.saitama.jp/001/002/006/p008582.html>
- 3 健診を受診する
受診券と保険証を忘れずに！！
- 4 結果説明を受ける
後日受診した医療機関に、健診の結果説明を受けに行きます。



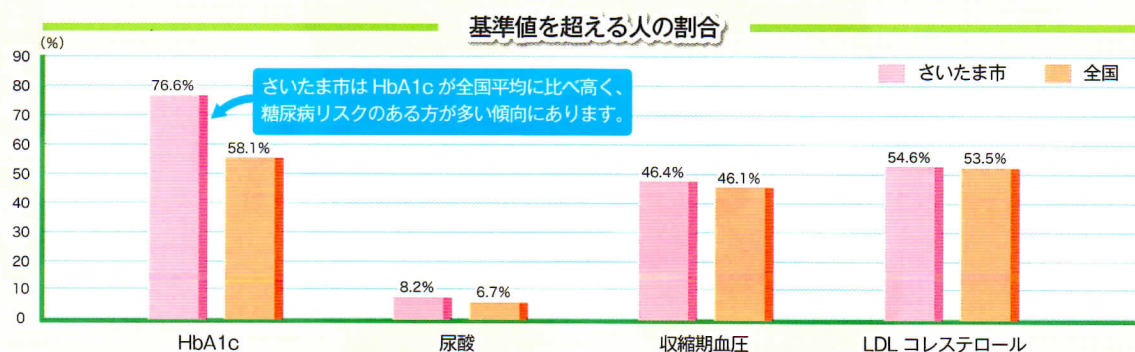
2020年度
さいたま市特定健康診査等
実施医療機関一覧



生活習慣病はある日突然発症するものではなく、自覚症状がないままに進行しているケースがほとんどです。健診を受け定期的からだの変化をチェックしていきましょう。

さいたま市国保特定健診の受診結果より

*HbA1c：糖尿病のリスクを示す指標 *尿酸：通風や尿路結石のリスク



資料：KDB（健診有所見者状況令和元年度）より

のびのび健診と一緒にがん検診も受診しましょう!!

お問い合わせ先（市外局番：048） 各区保険年金課国保係

区名	電話番号	FAX	区名	電話番号	FAX
西区	620-2673	620-2768	桜区	856-6183	856-6278
北区	669-6073	669-6167	浦和区	829-6162	829-6234
大宮区	646-3073	646-3168	南区	844-7183	844-7278
見沼区	681-6073	681-6168	緑区	712-1183	712-1271
中央区	840-6073	840-6168	岩槻区	790-0174	790-0268

※職場等の健康保険にご加入の方は、各健康保険組合にお問い合わせください。