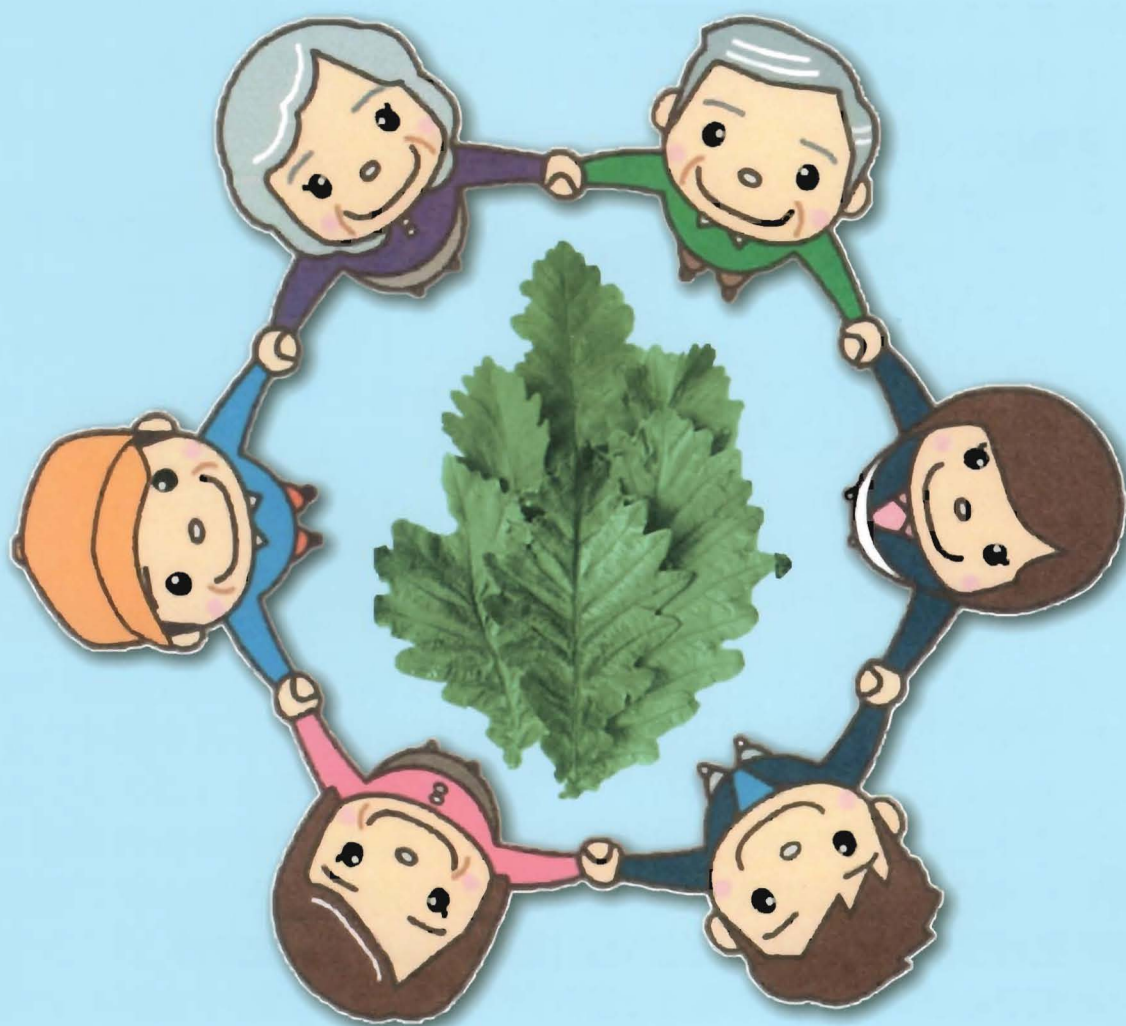


柏崎地区

第三次地域福祉行動計画

(令和4年4月～令和9年3月)



6枚の柏の葉・6地域の人々の輪：

みんなで助け合い、人にやさしく、ふれあいのある地域を図案化

さいたま市岩槻区柏崎地区社会福祉協議会

目 次

第1章 地域福祉行動計画の概要	
1 社会福祉協議会とは	1
2 柏崎地区社会福祉協議会とは	1
3 柏崎地区地域福祉行動計画策定の意義	1
4 計画の期間	1
第2章 第三次地域福祉行動計画の内容	
1 計画の位置付け	2
2 行動計画体系	3
3 実施計画	4
(1) 柏崎地区社会福祉協議会の基盤拡大と充実	4
(2) 住民による福祉ネットワークの連携と充実	6
(3) 住民参加による地域福祉活動	8
(4) 地域福祉活動に関わる啓発活動	10
第3章 柏崎地区（さいたま市・岩槻区）の概要	
1 さいたま市福祉エリア別世帯数	12
2 柏崎地域世帯数・年代別・男女別人口	13
資 料	
1 柏崎地区第三次地域福祉行動計画策定委員会設置要綱	14
2 柏崎地区第三次地域福祉行動計画策定委員会名簿	15
3 柏崎地区第三次地域福祉行動計画策定会議等一覧	16
4 柏崎地区社会福祉協議会略歴	17
5 岩槻区公共施設等一覧	18
6 岩槻区社会福祉施設一覧	21
7 岩槻区内医療機関一覧	22
8 柏崎地区マップ（自治会・避難所・地区社協事務所）	25

第1章 地域福祉行動計画の概要

1. 社会福祉協議会とは

「社協」の略称で知られている社会福祉協議会は、民間の社会福祉活動を推進する事を目的とした、営利を求めない民間の組織であり、地域福祉の実現を具体的・計画的に推進する中心的担い手として、社会福祉法に位置づけられています。

さいたま市社会福祉協議会（市社協）は、各区役所に事務所（10か所）を設置しております。市社協は、行政をはじめ地域に暮らす人たちのほか民生委員・児童委員、福祉施設等多くの関係機関の参加・協力のもとに、地域の人々が住み慣れた街で安心して生活が出来る「福祉のまちづくり」を目指した様々な活動を行っています。

2. 柏崎地区社会福祉協議会とは

柏崎地区社会福祉協議会（柏崎地区社協）は、住民に最も身近で、同じ地域に暮らす人々が「誰もが安心安全に暮らせ人にやさしく・ふれあいのあるまち」を目指して組織された団体で、地域の代表、自治会、シニアクラブ、民生委員・児童委員、PTA等各種団体等で構成されています。岩槻区には8地区社協があり、それぞれの地域に密着した福祉活動を展開しています。

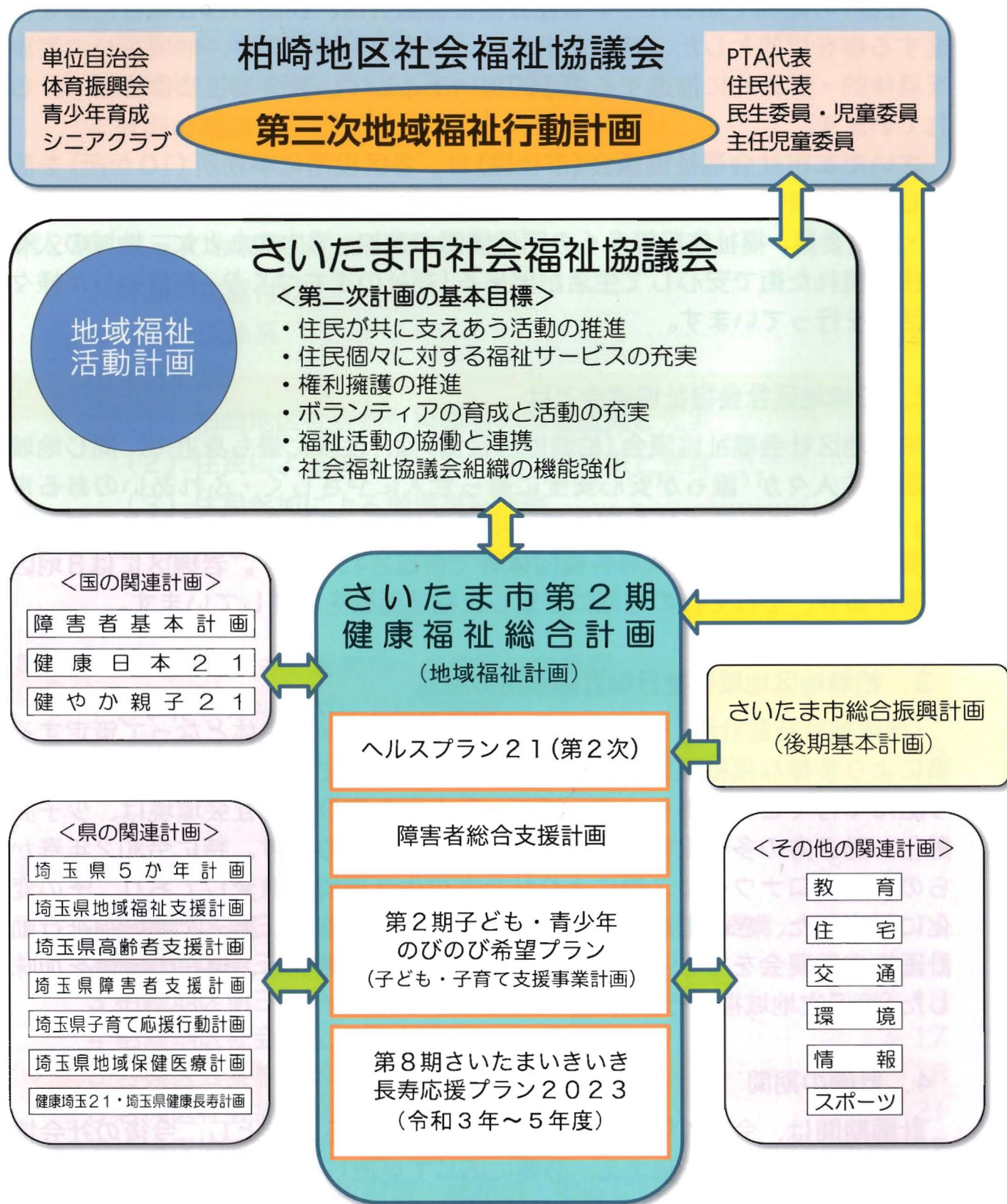
3. 柏崎地区地域福祉行動計画策定の意義

「地域福祉行動計画」を策定する目的は、地域住民が主体となって策定する事により多様な福祉課題を、地域全体のものとして共有し、解決に向けて取り組んでいくことにあります。近年、私たちを取り巻く社会環境は、少子高齢化、働き方の多様化等により大きく変化しております。特に令和2年春からの新型コロナウイルス禍により私たちの生活環境は激変しており、その変化に対応した、きめ細かい福祉行動計画を立案する為、第三次地域福祉行動計画策定委員会を立ち上げ、第二次計画の実績を吟味し、現在の環境を加味した「第三次地域福祉行動計画」を策定しました。

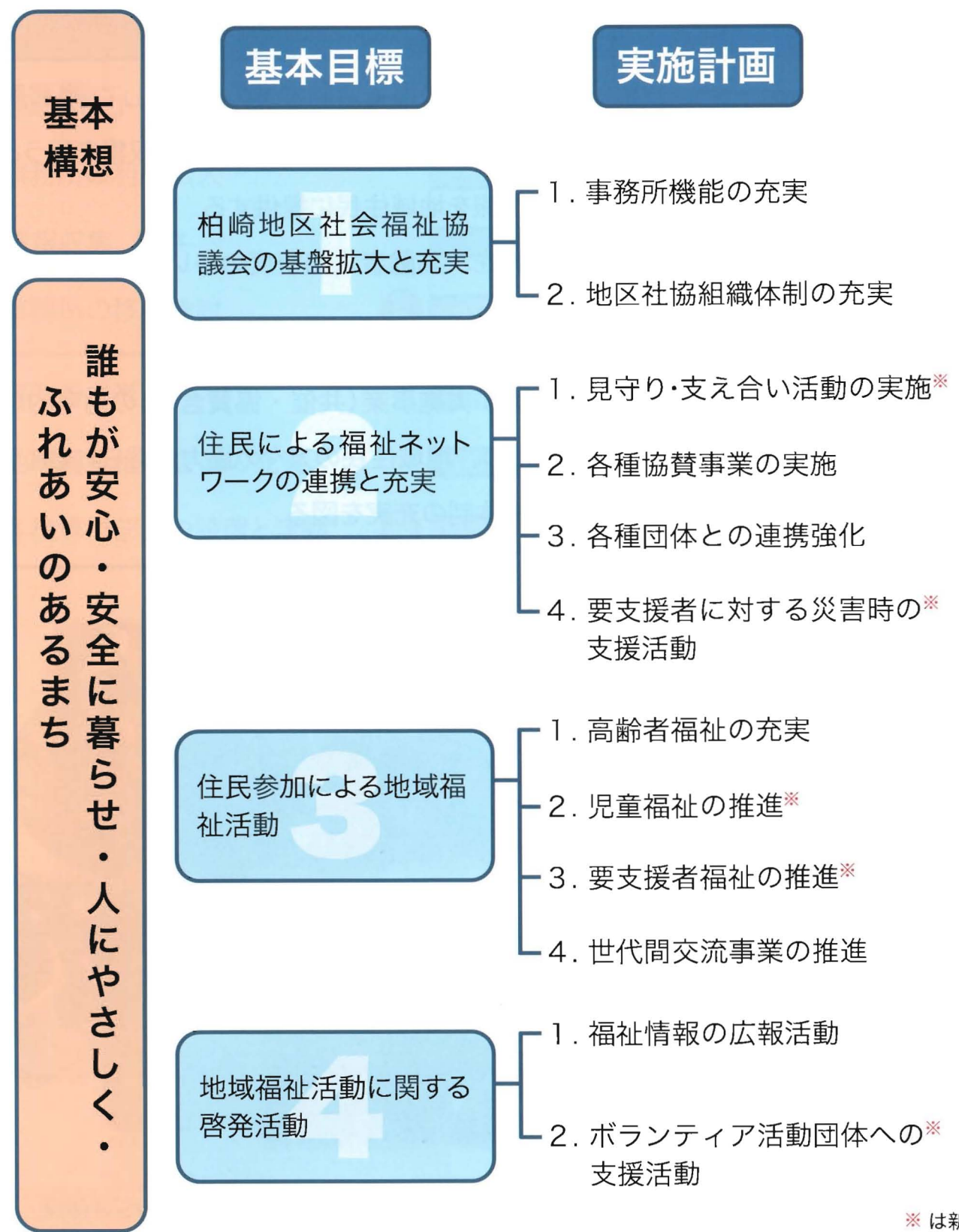
4. 計画の期間

計画期間は、令和4年度から令和8年度までの5ヶ年とし、今後の社会情勢の変化や実施状況を踏まえ、必要に応じて見直しを行います。

1. 計画の位置付け



2. 行動計画体系



3. 実施計画

(1) 柏崎地区社会福祉協議会の基盤拡大と充実

実施計画	行動内容
1. 事務所機能の充実	組織的な柏崎地域の福祉活動推進の拠点として、事務所機能の充実を図り、福祉活動に必要な情報収集を行うとともに、その情報を地域住民に提供する 事務所所在地を、高齢者人口密度の多い地区に移転を検討する
2. 地区社協組織体制の充実	柏崎地区社協が実施事業(共催・協賛含む)の効率的な運営を図るため、地域住民の方々の協力が得られるよう継続的に組織体制の充実を図る



3月～4月 桜を見に歩け歩け



7月～8月 各地域での夏祭りやラジオ体操

青字は協賛事業です。

検討

実施

事業内容	年度別計画(令和)				
	4年度 2022	5年度 2023	6年度 2024	7年度 2025	8年度 2026
・地域福祉コーディネーターの継続配属					
・事務所の利用拡大					
・情報収集、提供					
・事務所の移転検討					
・事業の推進					
・地域福祉推進会議の充実					
・各種専門部会の設置と活動					



9月 敬老会(各種催し) 槻寿苑

赤字は社協主催事業です。

3. 実施計画

(2) 住民による福祉ネットワークの連携と充実

実施計画	行動内容
1. 見守り、支え合い活動の実施 新規	各自治会や関係団体と連携し、朝晩の挨拶等の声掛けを通して、高齢者や児童等を対象に、見守り活動を行う 支援が必要な高齢者に対する支え合い活動を推進する 地域住民の皆様からの協力者・ボランティア等、人材の発掘と育成を行う
2. 各種協賛事業の充実	各種団体との共催、協賛事業を常に見直し地域福祉の推進に寄与する新事業を共同で開催推進する
3. 各種団体との連携強化	地域福祉増進の為、他団体との連携を強化し、情報交換 ・交流を図る・他団体との連携会議 他団体と協力し、新事業への参画に向けた交流を図る
4. 要支援者に対する災害時の支援活動 新規	各自治会の防災部および関連団体と連携し、特に要支援者や一人暮らし世帯に対する、災害発生時の避難方法や避難誘導等に対する支援活動を図る

検討
実施

事業内容	年度別計画(令和)				
	4年度 2022	5年度 2023	6年度 2024	7年度 2025	8年度 2026
・互助、共助体制の確立と推進	→				
・支え合い活動体制の確立と推進	→				
・事業に対する協力者等の発掘と育成	→				
・敬老事業	→				
・歳末助け合い事業	→				
・その他	→				
・地域支援会議	→				
・他団体との連携会議	→				
・社協所有備品の有効活用推進	→				
・連携強化が図れる事業展開	→				
・救命器具取扱者の把握と養成	→				
・各自治会と連携し避難マニュアル作成支援	→				
・避難に必要な物資の確保と貸出支援	→				
・身近な避難拠点の確保支援	→				
・防災アドバイザー育成支援	→				

3. 実施計画

(3) 住民参加による地域福祉活動

実施計画	行動内容
1. 高齢者福祉の充実	高齢者サロン会(各自治会)を通し、仲間づくり等地域住民のコミュニケーションを図れる活動を、自治会組織等と連携し拡充継続していく
2. 児童福祉の推進 新規	子育て世代間の仲間づくりや生きがいづくりの支援活動
3. 要支援者福祉の推進 新規	高齢者、一人暮らし、要支援者への日常生活面での支援活動する団体に対する支援活動
4. 世代間交流の推進	高齢者と子どもたちとの交流を通し、住みよい、安全安心な街づくりの構築を支援



10月 昔の遊び(柏崎小学校グラウンド)

赤字は社協主催事業です。

検討

実施

事業内容	年度別計画(令和)				
	4年度 2022	5年度 2023	6年度 2024	7年度 2025	8年度 2026
・各地区別サロン会活動の拡大継続	→				
・高齢者ふれあいの集いの拡大と充実 ○敬老会事業 ○福祉施設との交流事業 ○スポーツ大会の支援	→				
・100歳体操教室の開設と定着 新規 ○体操指導員の確保 ○サロン会での展開・定着	→				
・子育てサロン会の設立と活動支援 ○保育士の確保 ○子育て教室の設立と拡大	→				
・支え合い活動団体への設立と支援 ○各地区単位の団体設立支援 ○必要備品の貸出支援	→				
・世代間ふれあいの集いを支援 ○昔のあそび教室の充実	→				
○親子体験教室の設立と拡充 新規	→				



10月 運動会(柏陽中学校グラウンド)

青字は協賛事業です。

3. 実施計画

(4) 地域福祉活動に関わる啓発活動

実施計画	行動内容
1. 福祉情報の 広報活動	地域住民に対し、福祉情報や地区社協の活動等を紹介する為、広報活動の充実を図る
2. ボランティア活動 団体への支援 活動 新規	地域住民に対し、ボランティア活動をしている団体等に対する支援



11月 グラウンドゴルフ大会(柏陽中)



12~1月 餅つき大会(各地区別)

青字は協賛事業です。

検討

実施

事業内容	年度別計画(令和)				
	4年度 2022	5年度 2023	6年度 2024	7年度 2025	8年度 2026
・「かしわざき」情報誌の発行継続					
・地区社協のホームページ開設支援 新規 ○住民との相互情報交換					
・ボランティア活動している団体等への支援 ○団体登録支援 ○新規活動団体立上支援					



各地区サロン



広報誌「かしわざき」年2回発行

赤字は社協主催事業です。

第3章

柏崎地区(さいたま市・岩槻区)の概要

1. さいたま市福祉エリア別世帯数(高齢者・障害者傷病者・母子別世帯数)

令和3年3月現在

区分	単身世帯						二人以上の世帯						合計						計	
	高齢者	障害者	傷病者	その他	(再掲)医単	小計	高齢者	母子	障害者	傷病者	その他	(再掲)医単	小計	高齢者	母子	障害者	傷病者	その他		(再掲)医単
西福祉事務所	468	102	118	90	22	800	42	49	14	21	68	0	194	52.5%	5.0%	11.9%	14.3%	16.3%	972	
北福祉事務所	852	158	214	227	25	1,476	64	63	35	35	101	3	301	52.4%	3.6%	11.0%	14.2%	18.8%	1,749	
大宮福祉事務所	738	124	176	166	25	1,229	48	36	15	23	57	0	179	56.8%	2.6%	10.1%	14.4%	16.1%	1,383	
見沼福祉事務所	1,091	275	227	390	42	2,025	123	115	63	43	182	1	527	48.4%	4.6%	13.5%	10.8%	22.8%	2,509	
中央福祉事務所	501	132	139	107	29	908	45	31	21	7	51	0	155	52.8%	3.0%	14.8%	14.1%	15.3%	1,034	
桜福祉事務所	717	134	152	188	28	1,219	63	64	17	22	79	2	247	54.3%	4.5%	10.5%	12.1%	18.6%	1,436	
浦和福祉事務所	689	128	171	182	21	1,191	40	40	20	23	53	0	476	54.2%	3.0%	11.0%	14.4%	17.5%	1,346	
南福祉事務所	844	206	222	277	51	1,600	78	88	35	25	119	4	349	48.7%	4.6%	12.7%	13.0%	20.9%	1,894	
緑福祉事務所	523	126	132	143	20	944	65	82	20	22	82	2	273	49.2%	6.9%	12.2%	12.9%	18.8%	1,195	
岩槻福祉事務所	891	166	224	290	35	1,606	118	70	39	36	132	2	397	51.3%	3.6%	10.4%	13.2%	21.5%	1,966	
さいたま市計	7,314	1,551	1,775	2,060	298	12,700	686	638	279	257	924	14	2,784	51.7%	4.1%	11.8%	13.1%	19.3%	15,484	

※上段 構成比(%)

2. 柏崎地域世帯数・年代別・男女別人口

男女人口一覧(未就学児等項目別)

※埼玉県ホームページより抜粋

令和3年1月1日現在

No.	丁目別	世帯数	6歳以下(未就学児)			7歳~15歳(小・中学生)			16歳~64歳			65歳~74歳			75歳以上			合計		
			男	女	合計	男	女	合計	男	女	合計	男	女	合計	男	女	合計	男	女	合計
1	大字 柏崎	347	18	17	35	40	24	64	249	215	464	63	59	122	60	71	131	430	386	816
2	原 町	492	54	38	92	48	56	104	352	298	650	63	76	139	65	73	138	582	541	1,123
3	大字 加倉	81	4	2	6	1	1	2	36	29	65	13	7	20	5	21	26	59	60	119
※4	加倉1丁目	719	28	23	51	42	44	86	451	414	865	100	87	187	81	122	203	702	690	1,392
※5	加倉2丁目	343	6	6	12	20	14	34	193	185	378	59	71	130	62	92	154	340	368	708
6	加倉3丁目	34	0	0	0	3	2	5	24	12	36	6	7	13	7	6	13	40	27	67
7	加倉4丁目	701	29	44	73	55	44	99	447	355	802	108	93	201	102	150	252	741	686	1,427
8	加倉5丁目	530	20	19	39	40	41	81	339	286	625	110	127	237	84	77	161	593	550	1,143
9	大字 浮谷	593	23	24	47	61	42	103	360	304	664	129	130	259	93	115	208	666	615	1,281
10	大字 谷下	66	0	0	0	4	3	7	44	28	72	18	9	27	13	19	32	79	59	138
11	大字 真福寺	170	8	7	15	21	11	32	94	91	185	22	28	50	29	50	79	174	187	361
12	大字 横根	211	5	1	6	8	7	15	141	112	253	50	48	98	31	49	80	235	217	452
※13	城南1丁目	490	22	22	44	44	34	78	329	297	626	77	95	172	62	77	139	534	525	1,059
※14	城南3丁目	220	11	9	20	17	29	46	158	147	305	35	31	66	29	43	72	250	259	509
※15	西原台1丁目	479	17	14	31	24	22	46	303	251	554	78	78	156	60	79	139	482	444	926
合計		5,476	245	226	471	428	374	802	3,520	3,024	6,544	931	946	1,877	783	1,044	1,827	5,907	5,614	11,521

※一部の地域は全地域として計上



1. 柏崎地区第三次地域福祉行動計画策定委員会設置要綱

(目的)

第1条 この要綱は、柏崎地区の住民が、地域の福祉課題や福祉ニーズを把握し、その課題を自ら解決して、健康で安心して暮らせる地域を作るための指針となる『柏崎地区第三次地域福祉行動計画』を策定及び推進するための委員会の組織及び運営に関することを定めることを目的とする。

(名称及び所在地)

第2条 この委員会は『柏崎地区第三次地域福祉行動計画策定委員会』（以下、委員会という）と称し、柏崎地区社会福祉協議会事務所内に置く。

(活動内容)

第3条 この委員会は、第1条の目的を達成するために次の事業を行う。

- (1) 柏崎地区住民の健康・福祉の増進についての調査・研究に関すること。
- (2) 柏崎地区における福祉のサービスや民間福祉活動のあり方についての調査・研究に関すること。
- (3) 柏崎地区第三次地域福祉行動計画の策定及び進行管理に関すること。
- (4) その他、柏崎地区における地域福祉の推進に関すること。

(組織)

第4条 この委員会は、柏崎地区内の自治会、民生・児童委員協議会、各種団体・施設及び地区住民の代表者等をもって構成する。

(役員)

第5条 この委員会に委員長1名、副委員長2名、書記1名を置き、その選出方法は委員の互選によるものとする。

- 2 委員長は、委員会を代表し、会務を統一管理する。
- 3 副委員長は、委員長を補佐し、委員長に事故あるときは、その職務を代理する。
- 4 書記は、本会の事務処理に携わることとする。

(任期)

第6条 委員の任期は、委嘱の日から2年間とする。
ただし、委員が欠けた場合の後任委員の任期は、前任者の残任期間とする。

(会議)

第7条 会議は、委員長が招集し、委員長が議長となり委員会を運営する。
2 委員会は、必要があると認めるときは、関係者の出席を求め、その意見や説明を聴くことができる。

附則 この要綱は、平成23年7月2日から施行する。
この要綱は、平成28年6月11日から施行する
この要綱は、令和3年5月17日から施行する

2. 柏崎地区第三次地域福祉行動計画策定委員会名簿

令和3年5月17日現在

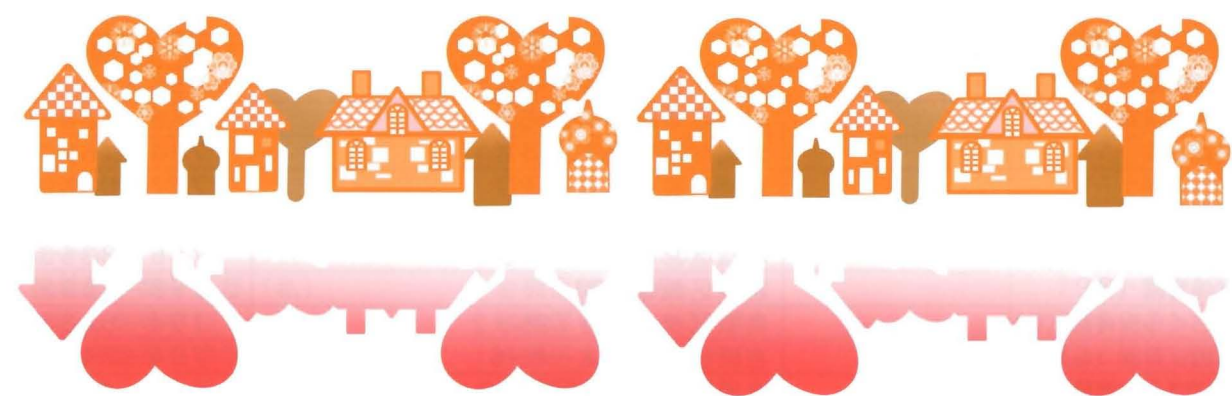
No.	役職	氏名	選出区分(役職)	備考
1	委員長	田中 泰之	柏崎地区自治会連合会会長 柏崎地区社会福祉協議会会長	
2	副委員長	阿津 沢 清	加倉2区自治会長 柏崎地区社会福祉協議会副会長	
3	副委員長	矢野 妙子	民生委員・児童委員 柏崎地区社会福祉協議会副会長	
4	委員	星野 一夫	柏崎自治会長 柏崎地区社会福祉協議会事務局長	
5	委員	中村 正	真福寺自治会長 柏崎地区社会福祉協議会会計	
6	委員	森田 幸雄	民生委員・児童委員 柏崎地区社会福祉協議会広報	
7	委員	中嶋 保子	民生委員・児童委員 柏崎地区社会福祉協議会監事	
8	委員	尾崎 幸子	柏崎地区体育振興会 柏崎地区社会福祉協議会監事	
9	委員	岡田 年栄	柏崎地区体育振興会	
10	委員	島根 信恵	主任児童委員	
11	委員	小泉 真悟	柏崎小学校 PTA 会長	
12	委員	中村 房子	柏崎地区社会福祉協議会事務局	
13	委員	志水 あさ子	柏崎地区社会福祉協議会事務局	
14	委員	並木 孝美	柏陽中学校 PTA 副会長	
15	委員	西村 真由美	さいたま市社会福祉協議会岩槻区事務所主査	
16	書記	倉田 真由美	地域福祉コーディネーター	

3. 柏崎地区第三次地域福祉行動計画策定会議等一覧

委員会等	実施時期	内 容
役員会	令和3年 4月17日	・第三次地域福祉行動策定委員会設置決定 ・策定委員15名選出
総会 (書面)	5月17日	・第三次地域福祉行動計画作成及び策定委員 選出の報告と承認を得る
第1回 策定委員会	7月17日	・策定委員会委員長、副委員長の選出 ・3グループに分け、第二次行動計画の検証と 新規内容の検討及び今後の策定日程を決める
策定分科会	8月28日 9月11日 10月10日	3グループに分かれて、個々の事業内容検討 ・第二次行動計画の評価・問題点の整理 ・第三次行動計画の内容協議し、素案まとめ
第2回 策定委員会	11月6日	・各グループによる検討結果報告と協議 ・第三次行動計画の素案作成協議
第3回 策定委員会	12月11日	・第三次行動計画の素案内容の協議決定 ・不足資料の補充協議
第4回 策定委員会	令和4年 1月15日	・第三次行動計画の原案の協議・確定
全体会 (書面)	1月29日	・第三次行動計画の原案確定

4. 柏崎地区社会福祉協議会略歴

- 1 さいたま市社会福祉協議会 …… 平成13年 8 月設立
(旧岩槻市合併前)
- 2 さいたま市社会福祉協議会岩槻区事務所 …… 平成17年 4 月設置
- 3 柏崎地区社会福祉協議会 …… 平成18年 4 月設立
- 4 柏崎地区福祉行動計画第一次 …… 平成24年 4 月策定
- 5 柏崎地区社協事務所開設 …… 平成24年10月開設
(真福寺365)
- 6 柏崎地区福祉行動計画第二次 …… 平成29年 4 月策定
- 7 柏崎地区福祉行動計画第三次 …… 令和 4 年 4 月策定



5. 岩槻区公共施設等一覧(1)

●市・区役所

名 称	住 所	電 話 番 号
さいたま市役所	浦和区常盤 6-4-4	829-1111
岩槻区役所	岩槻区本町 3-2-5	790-0111
東岩槻支所	岩槻区東岩槻 6-6	757-3531
府内市民の窓口	岩槻区府内 1-8-1	791-2715

●文化施設・公民館

名 称	住 所	電 話 番 号
市民会館いわつき	岩槻区太田 3-1-1	756-5151
コミュニティセンターいわつき	岩槻区本町 1-10-7	758-1980
岩槻駅東口コミュニティセンター	岩槻区本町 3-1-1	758-6500
ふれあいプラザいわつき	岩槻区東岩槻 6-6	756-6000
岩槻本丸公民館	岩槻区本丸 3-17-1	758-3100
岩槻本町公民館	岩槻区本町 4-2-25	757-6043
岩槻南部公民館	岩槻区笹久保 1348-1	798-7620
岩槻北部公民館	岩槻区慈恩寺 904-1	795-1881
岩槻城址公民館	岩槻区太田 3-4-1	756-7855

●図書館・資料館

名 称	住 所	電 話 番 号
岩槻図書館	岩槻区本町 4-2-25	757-2523
岩槻駅東口図書館	岩槻区本町 3-1-1	758-3200
岩槻東部図書館	岩槻区東岩槻 6-6	756-6665
岩槻郷土資料館	岩槻区本町 2-2-34	757-0271
岩槻藩遷喬館	岩槻区本町 4-8-9	757-5110

●保育園

名 称	住 所	電 話 番 号
西町保育園(子育て支援センター併設)	岩槻区西町 3-1-24	756-4632
岩槻本町保育園	岩槻区本町 2-5-5	756-7565
諏訪保育園	岩槻区諏訪 2-5-1	794-1620
美幸保育園	岩槻区美幸町 3-18	757-8450
たちばな保育園(私)	岩槻区太田 1-10-19	756-1275
岩槻保育園(私)	岩槻区宮町 2-10-3	756-3350
東武保育園(私)	岩槻区飯塚 624	798-5632
岩槻さくら保育園(私)	岩槻区表慈恩寺 725-2	794-6888
東岩槻保育園(私)	岩槻区東岩槻 2-4-6	794-7452
しらこぼと保育園(私)	岩槻区府内 2-27-48	798-4450
かわいディナーズ保育園(私)(支援センター併設)	岩槻区平林寺 487	757-2777
リズム保育園(私)(支援センター併設)	岩槻区釣上新田 1425-3	798-3535
きらり保育園(私)	岩槻区釣上新田 1428	812-4850
鹿室めぐみ保育園(小規模)	岩槻区鹿室 1036-38	797-5370
ふるーる保育園(小規模)	岩槻区愛宕町 4-21	261-0025
おひさま保育園 岩槻	岩槻区西町 2-5-12	797-8807

5. 岩槻区公共施設等一覧(2)

●幼稚園

名 称	住 所	電 話 番 号
岩槻幼稚園(私)	岩槻区本町 4-3-15	756-0468
白菊幼稚園(私)	岩槻区本町 3-20-10	756-2402
恵泉幼稚園(私)	岩槻区仲町 1-12-10	756-0427
河合幼稚園(私)	岩槻区平林寺 418-5	756-4866
岩槻みどり幼稚園(私)	岩槻区加倉 1-25-2	756-5487
岩槻若葉幼稚園(私)	岩槻区金重 24-1	756-6508
桂愛幼稚園(私)	岩槻区表慈恩寺 593-1	794-0056
ろりぽっぷ幼稚園(私)	岩槻区表慈恩寺 261-4	794-3104
東岩槻幼稚園(私)	岩槻区上里 2-3-9	794-3200
宝国寺幼稚園(私)	岩槻区鹿室 286-1	794-7711
東武リズム幼稚園(私)	岩槻区釣上新田 1421	798-1773
はくつる幼稚園(私)	岩槻区宮町 1-6-17	758-1118
認定こども園 岩槻ひまわり幼稚園(私)	岩槻区飯塚 233	798-1404
認定こども園 岩槻ひかり(私)	岩槻区本町 1-33 吉田ビル 2階・4階	790-1166

●学 校

名 称	住 所	電 話 番 号
岩槻小学校	岩槻区本町 5-6-45	756-3341
太田小学校	岩槻区仲町 1-17-3	756-0515
川通小学校	岩槻区大野島 422-1	799-1060
柏崎小学校	岩槻区柏崎 762	798-3831
和土小学校	岩槻区黒谷 1353	798-0208
新和小学校	岩槻区尾ヶ崎 1252	798-0003
慈恩寺小学校	岩槻区慈恩寺 259	794-1140
河合小学校	岩槻区平林寺 351	756-2243
東岩槻小学校	岩槻区諏訪 2-6-1	794-1584
城北小学校	岩槻区岩槻 6619	757-5391
徳力小学校	岩槻区徳力 136-4	794-2318
上里小学校	岩槻区上里 2-2	794-2316
西原小学校	岩槻区西原 6-25	757-2271
城南小学校	岩槻区南下新井 1191-1	798-4811
開智小学校(私)	岩槻区徳力 186	795-2331
岩槻中学校	岩槻区仲町 1-14-35	756-0254
川通中学校	岩槻区長宮 435	799-1061
城南中学校	岩槻区笹久保 577	798-0007
慈恩寺中学校	岩槻区裏慈恩寺 505	794-1141
城北中学校	岩槻区本宿 392-1	757-1582
桜山中学校	岩槻区表慈恩寺 684-1	794-4061
柏陽中学校	岩槻区真福寺 454	798-6655
西原中学校	岩槻区岩槻 3750	756-1117
開智学園中高一貫部(私)	岩槻区徳力 186	795-0777
県立岩槻高等学校	岩槻区城南 1-3-38	798-7171
県立岩槻商業高等学校	岩槻区太田 1-4-1	756-0100
県立岩槻北陵高等学校	岩槻区慈恩寺 117-2	794-6060
開智学園高等部(私)	岩槻区徳力 186	793-1370
東武医学技術専門学校(私)	岩槻区飯塚 50	798-8123
早稲田医療技術専門学校(私)	岩槻区太田 1-354-3	758-7111
目白大学(私)	岩槻区浮谷 320	797-2111
人間総合科学大学 蓮田キャンパス(私)	岩槻区馬込 1288	749-6111
人間総合科学大学 岩槻キャンパス(私)	岩槻区太田 1-354-3	758-7111

5. 岩槻区公共施設等一覧(3)

●児童クラブ

名 称	住 所	電 話 番 号
城北放課後児童クラブ(のびのびルーム併設)(城北小内)	岩槻区岩槻 6619	757-8903
太田放課後児童クラブ(太田小内)	岩槻区仲町 1-17-3	756-4487
西原放課後児童クラブ	岩槻区西原 4-97	758-8011
城南放課後児童クラブ(城南小内)	岩槻区南下新井 1191-1	797-1898
岩槻放課後児童クラブ(岩槻小内)	岩槻区本町 5-6-45	749-4174
慈恩寺放課後児童クラブ(慈恩寺小内)	岩槻区慈恩寺 259	795-3555
東岩槻放課後児童クラブ(東岩槻小内)	岩槻区諏訪 2-6-1	794-6151
和土放課後児童クラブ(和土小内)	岩槻区黒谷 1353	797-2670
徳力放課後児童クラブ(徳力小内)	岩槻区徳力 136-4	794-6106
柏崎放課後児童クラブ(柏崎小内)	岩槻区柏崎 762	797-2705
上里放課後児童クラブ(のびのびルーム併設)(上里小内)	岩槻区上里 2-2	794-5757
新和放課後児童クラブ(新和小内)	岩槻区尾ヶ崎 1252	798-7762
川通放課後児童クラブ(川通小内)(民)	岩槻区大野島 485-3	799-0851
河合児童クラブ(河合小内)(民)	岩槻区平林寺 371-4	758-3821
あすなる太田放課後児童クラブ(民)	岩槻区仲町 1-5-7	758-3641

●単独型子育て支援センター

名 称	住 所	電 話 番 号
子育て支援センターいわつき	岩槻区本町 3-1-1 ワッツ西館 4階	790-0020

●児童センター

名 称	住 所	電 話 番 号
岩槻児童センター	岩槻区本町 1-11-11	757-4545

●スポーツ施設

名 称	住 所	電 話 番 号
岩槻城址公園	岩槻区太田 3-4	757-9122
岩槻文化公園	岩槻区村国 229	798-8411
川通公園	岩槻区長宮 825-5	799-0878
岩槻諏訪公園	岩槻区諏訪 4-4	758-2301 (岩槻温水プール)
北部工業団地記念公園	岩槻区古ヶ場 1-2-1	758-2301 (岩槻温水プール)
岩槻温水プール	岩槻区本丸 3-17-2	758-2301

●公共機関等

名 称	住 所	電 話 番 号
さいたま市社会福祉協議会岩槻区事務所(ワッツ東館3F)	岩槻区本町 3-2-5	757-9291
岩槻教育相談所(岩槻区役所内)	岩槻区本町 3-2-5	790-0227
岩槻休日夜間急患診療所(内科・小児科)	岩槻区府内 1-8-1	798-2221
岩槻消費生活センター(岩槻区役所内)	岩槻区本町 3-2-5	749-6191
さいたま市シルバー人材センター岩槻事務所	岩槻区仲町 1-14-54	756-7790
(財)埼玉水道サービス公社(ワッツ東館3F)	岩槻区本町 3-2-5	749-7521
さいたま商工会議所岩槻支所(ワッツ東館4F)	岩槻区本町 3-2-5	756-1445
岩槻消防署	岩槻区岩槻 5064-1	749-0119
岩槻消防署笹久保出張所	岩槻区笹久保 1328	798-3802
岩槻警察署	岩槻区岩槻 5071	757-0110
岩槻警察署城南交番	岩槻区南下新井 4-1	798-3839

6. 岩槻区社会福祉施設一覧

●シニアサポートセンター

高齢者の方が、住み慣れた地域でいきいきと安心した生活ができるように支援を行うセンターであり、ケアマネージャー、社会福祉士、保健士などが中心となって、介護予防に関するケアマネジメントをはじめとする高齢者への総合的な支援を行う。

施 設 名	住 所	電 話 番 号
岩槻区北部地域包括支援センター 松鶴園	岩槻区古ヶ場 11	795-2653
岩槻区中部地域包括支援センター 社協岩槻	岩槻区本町 3-2-5 ワッツ東館 3階	758-4395
岩槻区南部地域包括支援センター 白鶴ホーム	岩槻区東岩槻 4-5-10	790-3311

●在宅介護支援センター

施 設 名	住 所	電 話 番 号
白鶴ホーム	岩槻区宮町 1-5-12	758-0054
いわつき	岩槻区本町 2-7-2	749-5795
岩槻そよ風	岩槻区飯塚 1280-3	791-7361
かけはし	岩槻区南平野 3-32-5	756-8788
岩槻まきば園	岩槻区横根 1375	797-2202

●老人福祉センター

施 設 名	住 所	電 話 番 号
シニアふれあいセンター槻寿苑	岩槻区笹久保 1393	798-8088

●シニア憩いの家

施 設 名	住 所	電 話 番 号
シニア憩いの家ふれあいプラザ	岩槻区東岩槻 6-6	756-6000

●障害者生活支援センター

施 設 名	住 所	電 話 番 号
岩槻区障害者生活支援センター (知的障害者、身体障害者、精神障害者)	岩槻区仲町 2-5-3 一条ビル 1階	793-4701

●児童養護施設

施 設 名	住 所	電 話 番 号
(県)児童養護施設いわつき	岩槻区徳力 206	794-4531

●乳児院

施 設 名	住 所	電 話 番 号
(県)いわつき乳児院	岩槻区徳力 206	794-4531

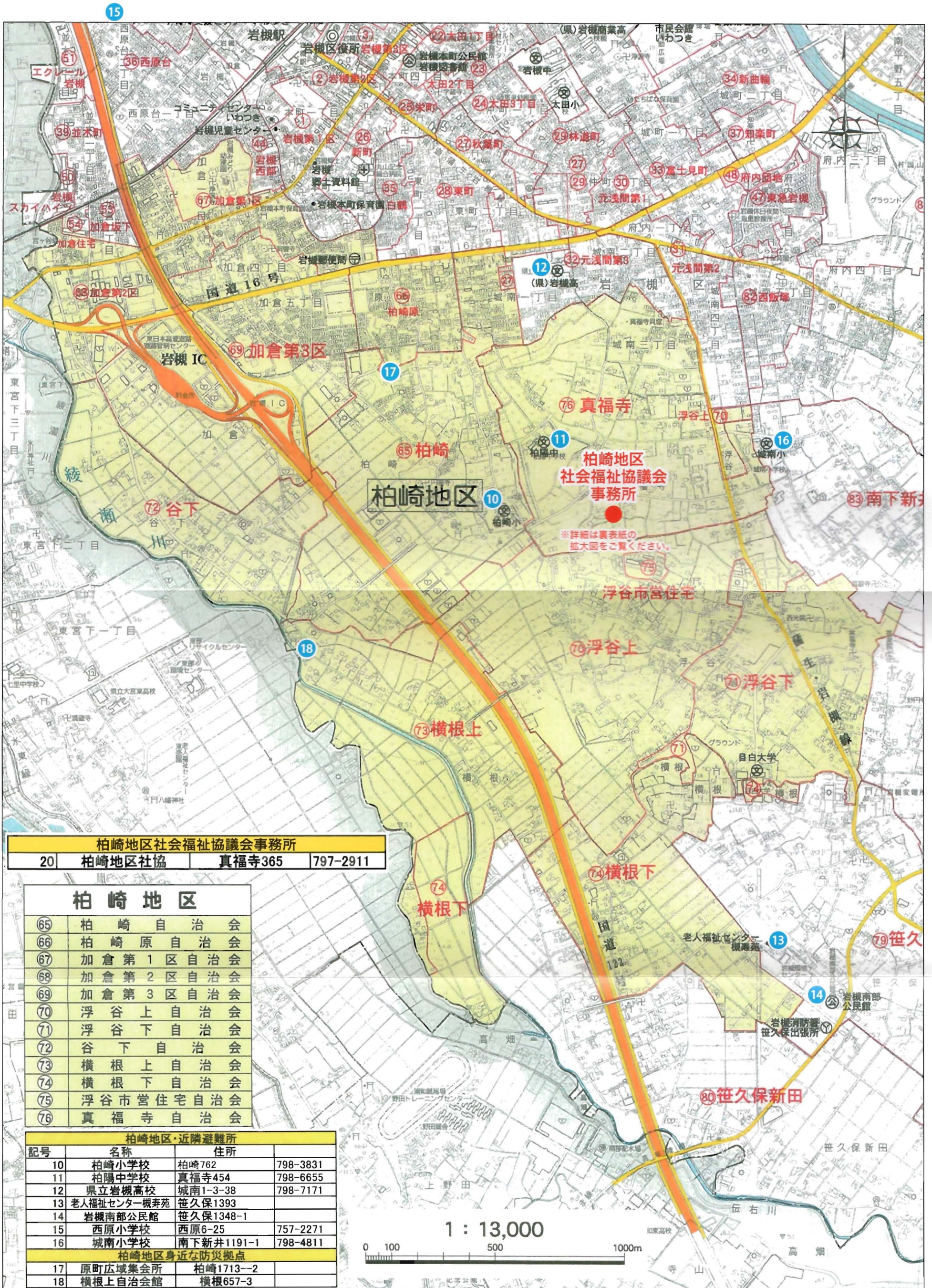
7. 岩槻区内医療機関一覧

R4. 2月現在

病 院 名	住 所	電話番号	FAX番号
岩槻中央病院	東岩槻 2-2-20	794-1144	794-6483
岩槻南病院	黒谷 2256	798-2001	798-8521
クリニカル病院	馬込 234	758-2323	758-1428
さいたま岩槻病院	慈恩寺 75	793-2011	793-2012
丸山記念総合病院	本町 2-10-5	757-3511	756-6061
レインボークリニック	本町 3-2-5 ワッツ東館 2F	758-3891	758-3893
カリヨンの杜	馬込 2100	797-6915	797-6925
浅川胃腸科外科	美幸町 6-12	758-8801	749-0058
天野医院	尾ヶ崎 373-1	798-0219	798-0219
いしまるクリニック	諏訪 2-2-15	793-1409	793-1414
岩槻いまい眼科	岩槻 502	790-5656	790-5657
岩槻久木田医院	本町 3-11-2	749-7710	749-7720
いわつき三楽クリニック	本町 1-1-2 岩槻駅前ビル 3F	731-8292	731-8293
いわつき小児科クリニック	本町 3-2-32 東玉ビル 2F	757-0800	757-0888
いわつき城北クリニック	上野 1-17-22	795-2590	795-2591
岩槻内科胃腸科	本町 3-4-18	790-1188	04-2944-9746
岩槻西原クリニック	岩槻 5166	757-0211	757-0610
牛山内科・外科・胃腸科医院	西町 4-2-4	756-1219	756-1309
浦和美園クリニック	美園東 1-2-12	793-4845	793-4846
産婦人科 岡田医院	城南 5-6-10	798-2511	798-2512
金沢クリニック	太田 1-1-18	758-1547	758-7176
かみうら耳鼻咽喉科	本町 1-5-3 岩波栄一ビル 1F	757-2203	757-2204
さいたま つきの森クリニック	増長 366-1	792-1811	792-1812

病 院 名	住 所	電話番号	FAX番号
小児科竹田クリニック	西町 4-1-6	749-7007	749-7008
じんの小児科	本町 1-8-11	756-8181	756-9257
滝本眼科	西町 1-5-31	758-1679	758-5868
田中ファミリークリニック	鹿室 987-1	794-0606	795-1266
大和たまごクリニック	岩槻 5202	757-8100	757-8122
永島医院	仲町 2-8-31	756-0607	758-1310
野口皮膚科	本町 3-1-1 ワッツ西館 2F	749-6768	749-6760
はぎ整形外科	岩槻江川 6758	747-6888	747-6886
はしもと皮膚科	南辻 20-1	876-9009	876-9008
林整形外科	本町 3-7-6	756-8555	756-8556
フローラ太田小通りクリニック	仲町 1-12-27	758-3926	758-0826
細田医院	本町 3-13-10	756-6451	758-3289
増田内科クリニック	美園東 1-29-4	798-1122	798-1123
まつざわ耳鼻咽喉科	南平野 3-7-17	758-8733	758-8734
眞弓循環器科クリニック	西町 1-1-26 プレミアムタワー 202	790-1611	790-1612
みそのこどもクリニック	美園東 1-7-15 サンシャインプラザ 1F	797-4152	797-4153
南平野クリニック	南平野 3-32-5	756-7281	749-7586
峯小児科	本町 1-16-6	756-0070	756-2550
目白大学耳科学研究所	浮谷 320	797-3341	797-4187
メンタルクリニック美波	本町 4-3-2 セントラルヒルズ 1F	749-8373	749-8374
やながわ眼科	本町 1-1-2 岩槻駅前ビル 2F	767-7007	767-7008
やな内科医院	本町 4-3-19	757-1524	757-5611
高橋医院	西原 1-9	757-8622	

8. 柏崎地区マップ (自治会・避難所・地区社協事務所)



【柏崎地区社会福祉協議会事務所案内図】





柏崎地区第三次地域福祉行動計画

令和4年3月発行

発行 柏崎地区社会福祉協議会

編集 柏崎地区地域福祉行動計画策定委員会

問合せ 〒339-0044 さいたま市岩槻区真福寺365

柏崎地区社会福祉協議会事務所

電話 048-797-2911

FAX 048-797-2911