

認知症の早期発見、早期治療のために

もの忘れ検診を 受けましょう？



認知症は、早期発見が重要です。
もの忘れ検診を受診して、認知症の適切な治療や、
認知症予防のきっかけとしましょう。

対象は 65 歳以上の方、費用は無料です。

※ 専門医療機関を受診する場合、医療費がかかります。

もの忘れ検診の流れ

対象者

検診実施医療機関
(もの忘れ相談医)

専門医療機関



予約・受診

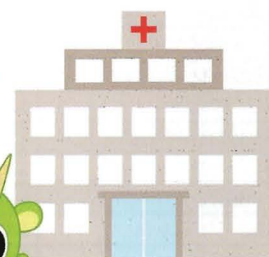


もの忘れ検診の実施

認知機能の
低下の疑いあり

紹介

認知機能の
低下の疑いなし



精密検査
(鑑別診断)

受診期間

2022年4月27日～2023年3月11日

対象者

次の全てに該当する方
 市内に居住している
 2022年度内に65歳以上になる
 (1958年4月1日以前生まれ)
 医療機関で認知症の診断を受けたことが
 ない

費用

無料 ※ 専門医療機関を受診する場合、
医療費がかかります。

持ち物

次のいずれかをお持ちください。
 ● 健康保険の被保険者証等
 ● 生活保護受給者証
 ● 中国残留邦人等支援給付受給者本人確認証

検診を
受ける場所

市が指定する医療機関
 ※ 医療機関の一覧は、このパンフレットの
 中面を御覧ください。
 ※ 電話で予約のうえ、受診してください。

さいたま市ホームページ

もの忘れ検診 🔍 検索

<https://www.city.saitama.jp/>



2022年度 もの忘れ検診 実施医療機関一覧

※受診前に、必ず医療機関へ実施日、時間等を確認してからお出かけください。

区	医療機関名	住所	電話番号	FAX番号
西区	湯澤医院	西遊馬1260-1	624-3974	
	橋本内科クリニック	中野林字袋262-2	622-8321	622-8285
	みはし医院	三橋6-53	624-2545	
	すずき内科消化器科	三橋6-1091-1	620-4303	625-6678
	おおみや診療所	指扇1100-2	624-0238	622-7570
	永田医院	土屋5	624-4026	624-5259
	須賀医院	島根484-2	623-7311	
	けやき医院	中野林643	620-1222	620-1223
	ニツ宮内科クリニック	ニツ宮3-9	621-0012	621-0013
	こみねクリニック	ニツ宮397-1	782-4799	
	むらのひがしクリニック	大成町4-318-3	788-1781	788-1780
大宮クリニック	東大成町1-555-1	664-4701		
シマツ内科医院	東大成町2-79-2	663-2944	667-1660	
七夕通りクリニック	日進町2-853-2	669-8877		
かずハートクリニック	日進町2-1082-3-201	653-7755		
三好医院	日進町2-1083	663-1829	663-5178	
富安医院	日進町3-760-1	662-6100	662-6101	
小野整形外科皮膚科	吉野町1-340-3	665-2900	665-2910	
石塚内科クリニック	吉野町1-377-4	661-0888	661-0889	
さかはし医院	吉野町2-192-6	666-8811	666-8812	
高橋クリニック	宮原町2-22-12	662-2777	662-2778	
健英会 鈴木医院 (宮原)	宮原町2-24-1	664-5256	664-5269	
有隣医院	宮原町3-229	664-5625	664-5661	
かわかみクリニック	宮原町4-15-10	664-5725	664-5725	
藤井内科医院	宮原町4-108-1	667-4500	667-4500	
池部医院	奈良町37-11	663-3841		
松本医院	奈良町162-8	652-3587	668-3562	
里村医院	植竹町1-157	663-2158	663-6481	
箕田医院	益裁町290	663-1208	668-3513	
大宮ほほえみクリニック	土呂町1-6-1 大宮サッカービル2F	778-9005	778-9065	
松田内科クリニック	土呂町1-18-19	662-3330		
ひがし神経内科クリニック	土呂町1-21-7 鈴谷ビル1F	668-5861		
くぼうち内科クリニック	土呂町1-26-3	793-7768	793-7764	
小池内科クリニック	土呂町2-23-6	662-8600	662-8601	
小杉ファミリークリニック	今羽町26	652-2226		
細井クリニック	本郷町152	663-7131	663-7131	
大島クリニック	本郷町558-1	654-0053	654-0053	
新都心むさしのクリニック	北袋町2-389-1	783-3183	783-3184	
飯島医院	吉敷町3-28	641-7205	645-5353	
穂坂医院	天沼町1-63	641-2595	641-3022	
佐藤内外科医院	天沼町1-147	641-5257		
関口医院	天沼町2-941-1	641-2487	641-2114	
大宮双愛病院	堀の内町2-160	643-1200	644-2902	
医療法人藤慈会 至誠堂富田病院	堀の内町2-564	686-2251	685-5570	
武井医院	堀の内町3-161-3	641-5614		
本橋医院	高鼻町3-5-1	641-0903	643-6150	
みにクリニック	土手町2-1-3 加比ビル1F	648-6551	648-6469	
すなおクリニック	大門町2-94 福呂屋ビル4階	783-5607	783-5608	
田中内科大宮糖尿病クリニック	大門町2-94 福呂屋ビル5階	643-3333		
蓮見医院	大門町3-108-8	641-0365	649-3567	
にひら医院	仲町2-61	641-1746		
長谷川内科・循環器科医院	下町2-67	643-2305	643-2324	
レイクタウン内科大宮駅前院	桜木町1-4-1 吉田ビル2階	644-1024	644-1021	
さいたま胃腸クリニック	桜木町1-266-12 2F	641-7770	641-7772	
大宮ファミリークリニック	浅間町1-188 1F	648-5578	648-5578	
中山クリニック	上小町625-4	657-3500	657-3501	
総合クリニックドクターランド大宮	桜木町2-3 ダイエー大宮店3階	782-8789	782-8769	
大原医院	桜木町2-3-69	783-5298	783-5382	
小島医院	大成町1-109	664-2587		
みよしクリニック	大成町3-248-1	653-7000	653-7001	
よしおか医院	榑引町1-262-1	783-3788	783-3544	

区	医療機関名	住所	電話番号	FAX番号
大宮区	加藤医院	榑引町1-515	663-6226	
	河野外科胃腸科	三橋1-891-2	665-2111	665-3881
	有馬内科	三橋1-1504-2	650-8018	650-8019
	みやた内科クリニック	三橋2-874-1	640-7666	640-7667
	宇治病院	宮町2-90	641-8531	649-2064
	小野田クリニック	大和田町1-937-1	812-7071	812-7072
	センチュリーシティ内科クリニック	大和田町1-1275	684-8822	684-2833
	ハレノテラスすこやか内科クリニック	島町393 C-203	748-5307	
	森田クリニック	東大宮2-24-5	654-7770	
	ハートの森クリニック	東大宮2-35-3	664-8828	
	さくらクリニック	東大宮2-58-10	668-1222	668-1211
桃木内科クリニック	東大宮4-47-8	661-1032	661-1033	
東大宮内科クリニック	東大宮5-53-3	681-7788	681-7789	
田畑クリニック	東大宮5-46-5	795-4118	795-4119	
とよだ医院	東大宮6-36-1 MG7が1F	682-7670	682-7671	
東大宮クリニック 産人科・心療内科・精神科	東大宮7-51-18	683-8880	683-8881	
中村医院	東大宮7-73-2	687-2455	687-2457	
大宮厚生病院	片柳1	683-1861	687-3310	
大宮共立病院	片柳1550	686-7151	684-7961	
けいあいファミリークリニック	南中野422-1	685-1231	685-1232	
伊藤医院	南中野626-11	686-5588		
南斗クリニック	南中野860-1	884-9919	884-9947	
さぐち医院	南中丸1032-12	681-5666		
南中丸クリニック	南中丸1078-3	685-5011	685-5022	
富田クリニック	中川1023	680-2311	680-2312	
大宮プラザクリニック	中川1082-3	682-2790	682-2798	
大谷クリニック	大谷14-1	682-3333	682-3311	
つばさクリニック	東門前43-1	682-2839	682-2877	
森本医院	深作3-25-16	685-5922	685-5922	
かわかみ心療クリニック	新都心4-8 新都心ファーストビル3F	600-5555	600-5556	
さいたま新都心ジャガークリニック	新都心4-15	789-7114		
新都心ホームケアクリニック	上落合2-6-1	858-6600	858-6603	
きたよの内科クリニック	上落合2-9-30 ハーモニックビル1F	840-5235	840-5240	
濱田診療所	上落合3-3-5	852-1079	852-1079	
あさかわ内科クリニック	上落合5-17-1 S4が1F	851-2225	851-2227	
新都心たざわクリニック	上落合5-17-1 S4が1F	854-0202	854-1661	
生駒医院	上落合6-9-8	852-3252	852-3555	
ハートクリニック	上落合8-14-20 が1F	851-6531	851-6532	
上落合クリニック	上落合9-4-15	762-9110	762-9112	
おかやまクリニック	上落合9-9-8 が1Fビル2F	858-2180	858-2180	
かみしまクリニック	下落合2-16-9	823-7555	823-7556	
ねぎし内科・神経内科クリニック	下落合2-19-16	831-9751	831-9751	
澁谷診療所	下落合3-4-5	831-7706	831-7705	
川勝医院	下落合4-20-10	852-9885	852-9885	
井原医院	下落合6-12-25	852-4569	852-2486	
臼田外科医院	下落合6-16-11	853-4728		
林田医院	下落合7-1-26	825-9315	825-9316	
仙波内科医院	桜丘1-6-21	854-2712	852-0612	
安藤クリニック	鈴谷2-717-1	795-8908	795-8908	
やまもと内科クリニック	鈴谷4-16-14-1	853-8877	853-8876	
すこやか内科クリニック	鈴谷5-3-12	858-0888	611-7617	
飯塚医院	鈴谷8-8-28	852-2910	852-3455	
まちの内科クリニック	円阿弥7-11-23	859-8881	859-8882	
岩崎医院	本町東1-13-10	853-2121	857-0180	
三村医院	本町東2-7-9 KMビル1F	852-8701	852-8701	
さくらそう診療所	本町東2-7-23	855-3960	855-3961	
ほんまちクリニック	本町東3-10-7	852-5511	852-5512	
阪医院	本町東4-27-8	852-9949	852-8349	
久米井医院	本町東5-6-8	853-6314	853-6314	
あきもと内科クリニック	新中里1-3-3 埼玉通りが1がビル2F	816-6122	816-6122	

見沼区
中央区

2022年度 もの忘れ検診 実施医療機関一覧

※受診前に、必ず医療機関へ実施日、時間等を確認してからお出かけください。

区	医療機関名	住所	電話番号	FAX番号	
桜区	松谷内科医院	西堀3-1-17	862-4003		
	にしむら内科クリニック	西堀5-3-40	838-7149	838-7150	
	林病院	西堀8-4-1	855-5511	855-0818	
	西部総合病院	上大久保884	854-1114	855-3285	
	保科クリニック	田島1-7-21-3	711-1334		
	おちあい脳クリニック	田島5-13-16	710-7575		
	小野内科クリニック	田島5-23-8 西浦和クリニックプラザ2F	710-1020		
	木村医院	田島5-24-1	862-5500		
	すこやかファミリークリニック	田島5-25-3 1階	872-0022	872-0020	
	三宅耳鼻咽喉科医院	田島6-2-13-2	839-4711	839-4711	
	伴医院	田島9-12-12	862-5917		
	エムズ総合内科クリニック	神田609-1	855-5771	855-5772	
	川村医院	白鐵325-2	855-2279	855-3932	
	イケダ医院	中島4-5-25	852-2176	852-2176	
	夢眠クリニック	町谷3-9-11	837-8500	837-8501	
	鎌田医院	岸町4-23-8	829-2077	822-5800	
	石川内科	岸町4-24-12	822-4080	824-2075	
	水谷医院	岸町6-3-15	822-3035		
	九里医院	東岸町2-15	882-9503	882-9636	
	高梨医院	岸町4-18-19	822-2220	822-2051	
吉野医院	東高砂町26-17	882-2598	882-7455		
菊池医院	仲町2-6-14	833-3510			
榎原医院	東仲町4-17	882-3779	882-3762		
大谷内科胃腸科	東仲町30-20 東仲町ビル3F	883-1177	883-1272		
康成クリニック	常盤9-4-8	835-3321	835-3322		
村木クリニック	常盤9-33-18	823-2121	823-2122		
馬場内科消化器科クリニック	常盤10-10-18 マカドビル5ビル2F	831-9938	825-2339		
登坂医院	北浦和1-1-11 登坂ビル3F	886-2325	881-6061		
ねもと内科	北浦和1-16-7	753-9510	753-9531		
阿部クリニック	北浦和3-7-3	833-3633	833-5880		
すがやハートクリニック	北浦和3-11-1 第2北浦和メゾン1階	793-5766			
浦和区	おおはら医院	北浦和3-19-17	831-3880	831-3880	
	星内科クリニック	北浦和4-1-11 岩崎ビル1F	831-5750	831-5786	
	イサオクリニック	北浦和4-3-10 若松家ビル3F	834-0177	824-9878	
	浦和民主診療所	北浦和5-10-7	832-6172	832-8984	
	阪医院	針ヶ谷3-11-13	825-1951	832-5900	
	やまうちクリニック	上木崎2-7-13 新ビルE-1新都心2F	823-7800	823-7802	
	塩野医院総合クリニック	上木崎2-14-2	833-8513	833-8514	
	わかば医院	上木崎4-11-20	831-9204	833-4866	
	木崎診療所	木崎1-2-11	886-3546		
	和田記念医院	領家2-2-2	886-8508	886-1911	
	青木内科クリニック	領家2-9-17	886-5014	886-5016	
	羽尾内科医院	領家5-11-18	886-9243		
	加藤クリニック	前地2-3-11	882-0034	882-6422	
	志村医院	本太1-19-5	882-7919	882-7917	
	古藤内科医院	元町1-22-6	886-6753	886-6753	
	岩崎内科クリニック	元町2-1-16	886-2869	886-2907	
	佐藤クリニック	元町2-8-12	886-9240	886-9240	
	石井医院	神明1-22-6	822-3491	834-4135	
	南区	たけいハートクリニック	南浦和1-33-15	811-2211	
		ゆするクリニック	南浦和2-44-7 ビュアプレジール201	887-0330	887-0331
牧野医院		南浦和3-3-12	882-3415	883-9632	
しのぎき脳神経外科・産婦人科クリニック		南浦和3-28-7	887-1881		
とくみつ内科クリニック		南浦和3-42-54	882-1828		
わかかき病院		太田窪1973-5	885-5307	885-5309	
田中医院		太田窪2923-2	882-5689	885-7918	
阿部内科クリニック		太田窪2-10-26	885-8731	887-9532	
内科・脳神経内科かわにし医院		太田窪5-7-3	887-1114		

区	医療機関名	住所	電話番号	FAX番号
南区	虹クリニック	大谷口2494-1	711-7075	711-7526
	里村クリニック	大谷口5320-1	874-4747	874-4783
	こんの内科	大谷口5610	881-2321	
	はなクリニック	大谷口5656-2	711-3232	799-3322
	浦和神経サナトリウム	広ヶ谷戸301-1	873-3115	875-0195
	山崎クリニック	白幡6-18-18	865-2525	865-2800
	長澤内科医院	辻4-7-5	863-1211	863-1230
	高野医院	辻7-6-12	861-2712	864-2117
	北原クリニック	文蔵1-16-8	865-8622	865-8622
	池田医院	文蔵1-20-17	861-6126	
	つのだ内科糖尿病クリニック	文蔵2-15-3	862-7775	862-7776
	大石医院	文蔵2-30-14	872-0014	872-0017
	宮田クリニック	別所3-13-20	863-8888	863-8010
	清水医院	別所3-38-9	861-1638	
	まつもと内科・神経内科クリニック	別所7-2-1-312	844-8377	844-8373
	中村クリニック	根岸3-3-10 ティア・M7Ⅲ 1階	836-2888	836-2885
	秋葉病院	根岸5-13-10	864-0066	
	たかだ内科クリニック	根岸5-18-3 ヴィラ白幡1F	762-8795	762-8796
	塩沢第2クリニック	沼影1-11-2	837-7001	837-7002
	塩沢クリニック	沼影1-22-6	862-6532	
しろま内科	鹿手袋2-5-1	845-2002		
北濱ライフクリニック	四谷2-1-3	838-5666	838-2522	
常德医院	曲本3-6-2	844-6655	844-6656	
原医院	曲本4-10-11	864-6662	864-9982	
矢吹胃腸科内科クリニック	南本町2-3-8	864-2211		
緑区	東和病院	東浦和7-6-1	873-8621	873-5578
	原田医院	原山1-20-5	882-8597	883-4677
	田嶋内科	中尾971-2	873-6067	873-6067
	そら内科クリニック	三室950-1	876-0360	876-0512
	関山医院	上野田71	878-0041	878-7035
	田平内科	大門1711-2	878-0018	878-5010
	ともクリニック	美園3-10-13 DKK5ビル2階	767-7450	767-7451
	とみた脳神経外科クリニック	美園4-14-15	878-7777	878-7775
	かたやまクリニック	美園5-43-15	711-1671	711-1672
	しみずクリニックふさ	美園5-46-7	799-2320	799-2319
岩槻区	たや脳神経外科クリニック	芝原2-2-6	764-8526	
	SKYファミリークリニック	東大門3-19-1 BaumRoom17やき102号	767-6427	767-6472
	ハーモニークリニック	松木3-16-6	875-7888	875-7885
	高橋内科クリニック	東浦和4-5-7	875-8611	875-8571
	舟田クリニック	東浦和5-13-2	875-2211	
	こうけつ内科胃腸内科クリニック	東浦和9-17-14	875-0011	
	岩槻西原クリニック	岩槻5166	757-0211	757-0610
	金沢クリニック	太田1-1-18	758-1547	657-8007
	いわつき三楽クリニック	本町1-1-2 岩槻駅前ビル3階	731-8292	
	こびなた在宅クリニック	本町1-3-11 原田ビル1階	796-5911	
岩槻区	丸山記念総合病院	本町2-10-5	757-3511	756-6061
	岩槻内科胃腸科	本町3-4-18	790-1188	
	メンタルクリニック美波	本町4-3-2 せとビル1F	749-8373	
	フローラ太田小通りクリニック	仲町1-12-27	758-3926	758-0826
	永島医院	仲町2-8-31	756-0607	758-1310
	眞弓循環器科クリニック	西町1-1-26 エー・エス・エー7岩槻ビル7107-202	790-1611	790-1612
	南平野クリニック	南平野3-32-5	756-7281	749-7586
	岩槻南病院	黒谷2256	798-2001	798-8521
	田中ファミリークリニック	鹿室987-1	794-0606	795-1266
	いしまるクリニック	諏訪2-2-15	793-1409	
岩槻区	浦和美園クリニック	美園東1-2-12	798-4845	
	増田内科クリニック	美園東1-29-4	798-1122	
	さいたま岩槻病院	慈恩寺75	793-2011	793-2012

※この一覧は2022年5月1日時点の情報です。

もの忘れ検診の受診にあたっての留意点

検診内容

- この検診は、認知症に関する簡単なチェックリストを用いて、認知症の有無について簡易的に検査するものであり、認知症の診断を行うものではありません。

対象者

- この検診は、さいたま市内在住で、2022年度内に65歳以上になれる方（1958年4月1日以前生まれの方）で、これまでに医療機関で認知症の診断を受けていない方が対象です。
※昨年度受診済みの方も、再度受診が可能です。

認知症診断医等の御案内

- もの忘れ検診の結果、認知機能の低下が疑われる場合は、市が指定する認知症診断医又はその他の専門医療機関における精密検査を御案内します。

費用

- もの忘れ検診にかかる費用は無料ですが、認知機能の低下が疑われ、認知症診断医等の専門医療機関に受診する場合は、別途、診療情報提供書料等及び専門医療機関における医療費が発生します。

情報の共有及び利用

- もの忘れ検診の結果及び認知症診断医等による精密検査の結果は、さいたま市及び医師会で情報を集約・共有し、検診を受診した本人が特定できないように配慮したうえで、統計的な分析や検診の効果検証に利用させていただきます。

介護予防事業等の御案内

- 検診を受診された方に、さいたま市やさいたま市認知症疾患医療センター（埼玉精神神経センター）、シニアサポートセンター（地域包括支援センター）から、認知症予防の御案内等のため、電話やお手紙にて御連絡をさせていただく場合がございますので、御了承ください。

もの忘れ検診に関するお問合せ先

区	電話	FAX	区	電話	FAX
西区役所 高齢介護課	620-2667	620-2762	桜区役所 高齢介護課	856-6177	856-6271
北区役所 高齢介護課	669-6067	669-6167	浦和区役所 高齢介護課	829-6153	829-6238
大宮区役所 高齢介護課	646-3067	646-3165	南区役所 高齢介護課	844-7177	844-7277
見沼区役所 高齢介護課	681-6068	681-6160	緑区役所 高齢介護課	712-1177	712-1270
中央区役所 高齢介護課	840-6067	840-6167	岩槻区役所 高齢介護課	790-0168	790-0267