

知っていましたか?!



# 9月10日は「下水道の日」 10月1日は「浄化槽の日」

## ●「下水道の日」の起源

下水道の大きな役割の一つである「雨水の排除」を念頭に、台風シーズンである210日を過ぎた220日（立春から数えて）の日に制定されました。

## ●「浄化槽の日」の起源

「浄化槽法」が全面施行された日に制定されました。

## 下水道の中を覗いてみよう

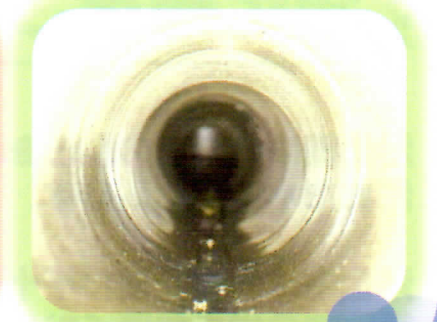


適切に使わないと…  
大変だ!!

▼油が固まった状態



▼良好な状態



### ●下水道について

さいたま市役所11階 下水道計画課  
TEL : 048-829-1565  
FAX : 048-829-1975



さいたま市下水道計画課Webサイト  
「下水道の正しい使い方」

### ●浄化槽について

さいたま市役所7階 環境対策課（水質土壌係）  
TEL : 048-829-1331  
FAX : 048-829-1991



さいたま市環境対策課Webサイト  
「浄化槽の維持管理」

# 適切な下水道・浄化槽利用の為、 ご協力お願い致します！

下水道や浄化槽の正しい使い方について振り返る機会です！  
下水道や浄化槽にゴミや油を流してしまうと、  
排水管のつまりや悪臭の原因となります！

## ゴミ

三角コーナーや排水口  
には水切り袋をつけ、  
ゴミを流さないように  
しましょう！



## 油



天ぷら油などは、固めて  
からか、古紙に染み込ま  
せてから、燃えるゴミと  
して出しましょう！

## 食器

フライパンや食器の  
油汚れは、不要な紙  
(布)で拭き取ってか  
ら洗いましょう！



## 洗剤

洗剤を使用する際は、  
食器などの汚れに応じ  
て適量使いましょう！



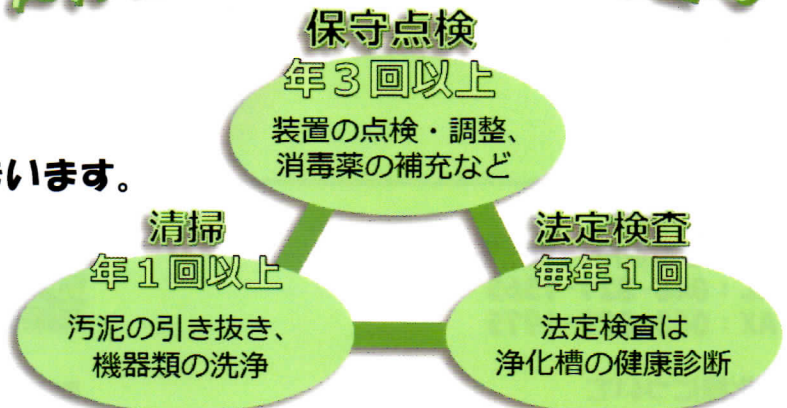
## 浄化槽をご利用の方へ

浄化槽は微生物の働きを利用して、  
汚れた水を浄化します。

浄化槽の維持管理が不十分だと  
微生物の働きが悪くなり、  
汚れた水がそのまま川へ流れてしまいます。

浄化槽の機能を発揮するために、  
適正な維持管理を心がけましょう。

## 浄化槽の3つの維持管理



下水道の整備が済んだ区域で浄化槽をお使いの方は、速やかに下水道に接続しましょう！