

高齢歩行者死亡事故

予期せぬ動きを

予期して「最徐行」



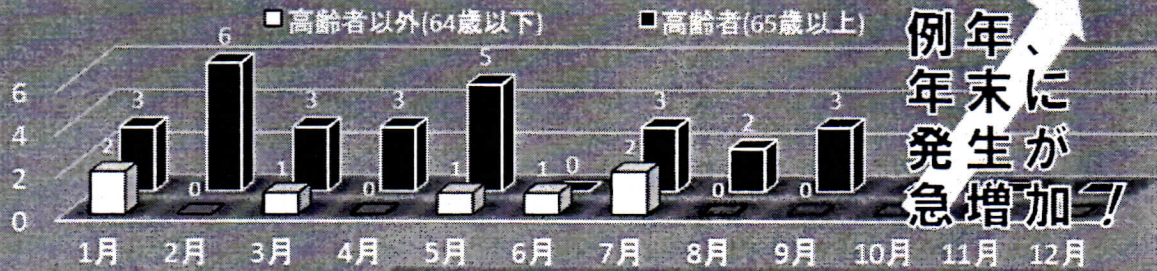
増加の秋冬

春夏の

約 2 倍!

秋冬時期、高齢者が被害者となる 交通死亡事故多発！

令和4年中 歩行者死者数(計上月別)



例年、
年末に
発生が
急増加！



加齢に伴い、高齢者の方は周囲への注意力が低下します。ドライバーの方は、下記のような高齢者等を見かけたら、予期せぬ動きを予期して…

注1)一時停止または徐行をしましょう！！

注2)車間距離や側方間隔を取りましょう！！

注3)薄暮、夜間帯は特に注意しましょう！！

横断歩道外の横断！

車の直前横断！



予期せぬ動きを
予期せよ！！

一時不停止！突然の斜め横断！

【ご高齢者の方(そのご家族の方)へ】

例年、日没が早まる秋冬時期は、春夏時期に比べてご高齢者の方が上記のような横断中に事故に遭われて亡くなるケースが増加します。

道路を横断する際は、少し遠回りでも横断歩道等をご利用ください。

また、薄暮時間帯にお出かけの際は、車からご自身の存在を知らせるために、明るい服装に加え、反射材も着用しましょう。

【ドライバーの方へ】

特に、高齢歩行者や高齢自転車の方を認められた際は、上記のような予期せぬ動きを予期して、いたわり運転(最徐行)を心がけていただきますようお願いいたします。

～埼玉県警察～